



# Challenge

## « Le Focus du Jour »

<https://initiation-photo.com>

### L'histogramme

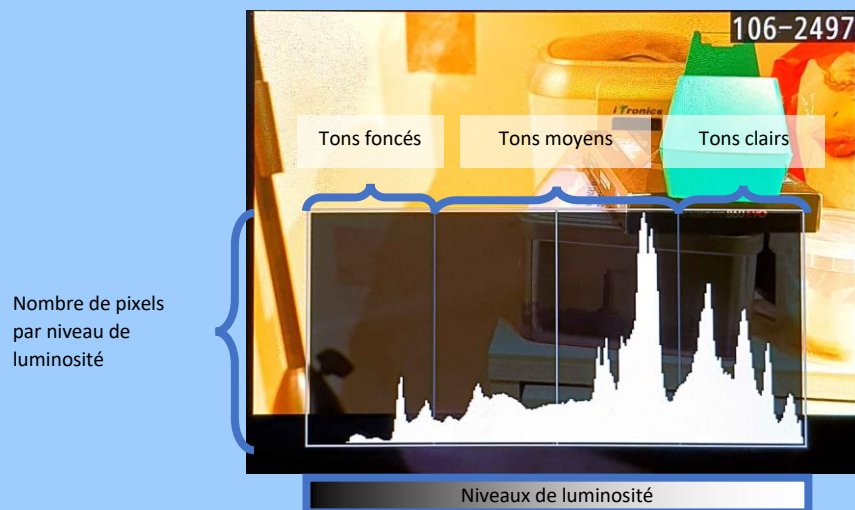
#### Description de l'histogramme

- L'histogramme est un outil statistique\* permettant d'aider à analyser la photographie produite.
- Cet outil est présent sur les appareils photo numérique ainsi que dans les logiciels de retouche.
- Son interprétation est la même dans ces deux cas de figure (APN/Logiciel)

\* Comme pour tout outil statistique, l'histogramme représente un traitement de l'information qui nécessite un savoir-faire d'interprétation.

#### Comment se lit l'histogramme

- Histogramme est un graphique qui représente le nombre de pixels par niveau de luminosité ou par canal de couleur RVB.
- Sur l'abscisse, se trouve les valeurs sombre à gauche et les valeurs claires à droite. Le noir pur est la donnée à l'extrême gauche alors que le blanc pur et la donnée à l'extrême droite de l'histogramme.
- Entre ces deux extrêmes se trouve tous les niveaux intermédiaires.



[Lien vers la « Politique de confidentialité »](#)



[Chaîne YouTube](#)

[Instagram](#)

[Page Facebook](#)

[Groupe Facebook](#)



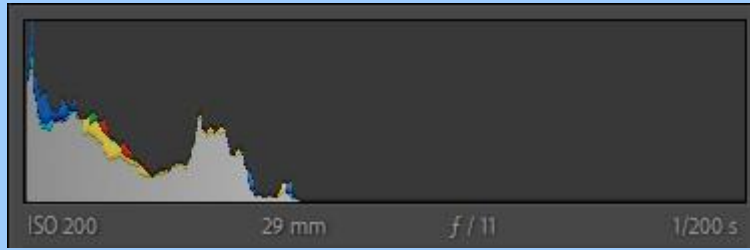


# Challenge « Le Focus du Jour »

<https://initiation-photo.com>

Attention à l'interprétation

Image sous-exposée



[Lien vers la « Politique de confidentialité »](#)



[Chaîne YouTube](#)

[Instagram](#)

[Page Facebook](#)

[Groupe Facebook](#)

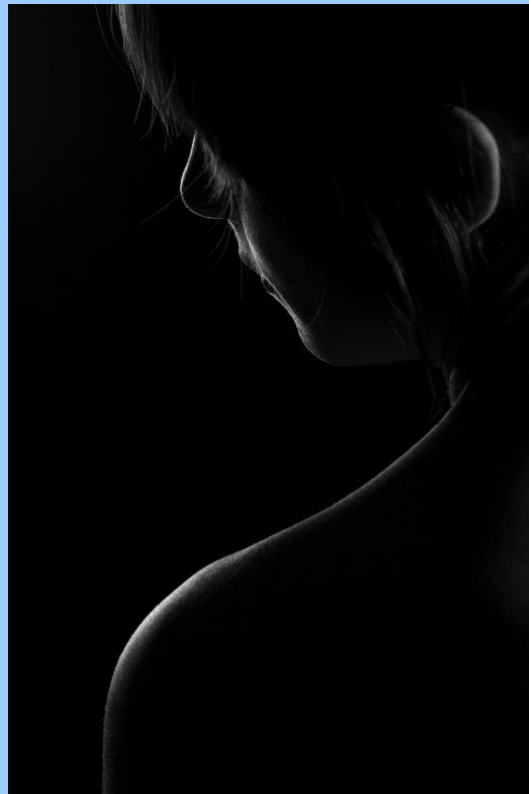
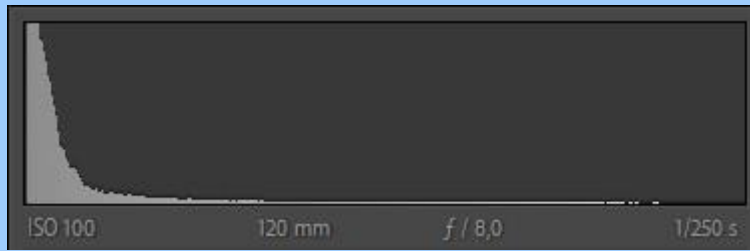




# Challenge « Le Focus du Jour »

<https://initiation-photo.com>

Image LowKey



[Lien vers la « Politique de confidentialité »](#)



[Chaîne YouTube](#)

[Instagram](#)

[Page Facebook](#)

[Groupe Facebook](#)

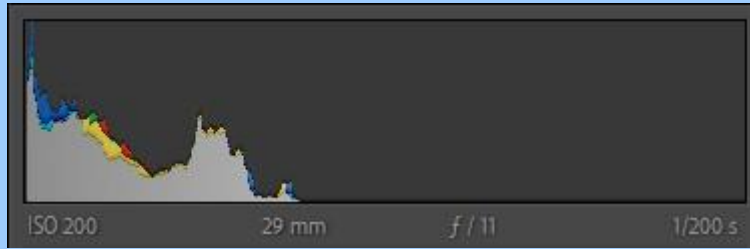




# Challenge « Le Focus du Jour »

<https://initiation-photo.com>

Image surexposée



[Lien vers la « Politique de confidentialité »](#)



[Chaîne YouTube](#)

[Instagram](#)

[Page Facebook](#)

[Groupe Facebook](#)

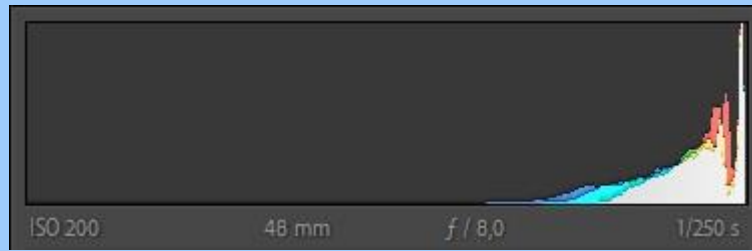




# Challenge « Le Focus du Jour »

<https://initiation-photo.com>

Image Highkey



[Lien vers la « Politique de confidentialité »](#)



[Chaîne YouTube](#)

[Instagram](#)

[Page Facebook](#)

[Groupe Facebook](#)



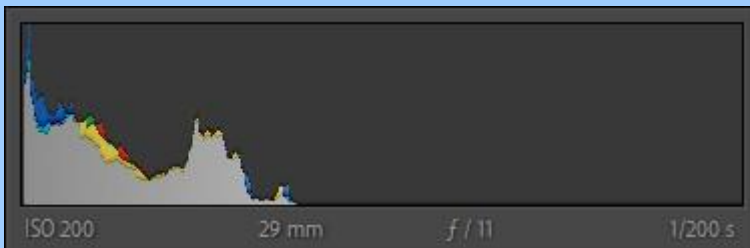


# Challenge « Le Focus du Jour »

<https://initiation-photo.com>

Zones cramées / Zones bouchées

Zone bouchée en bleue



[Lien vers la « Politique de confidentialité »](#)



[Chaîne YouTube](#)

[Instagram](#)

[Page Facebook](#)

[Groupe Facebook](#)

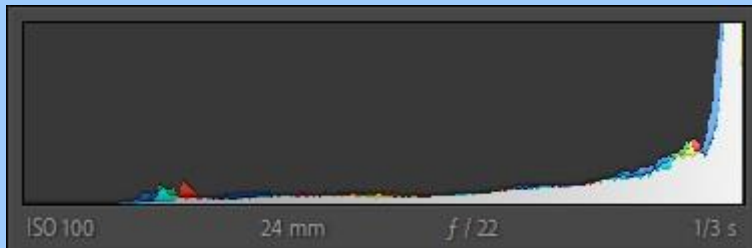




# Challenge « Le Focus du Jour »

<https://initiation-photo.com>

Zone crémée en rouge



[Lien vers la « Politique de confidentialité »](#)



[Chaîne YouTube](#)

[Instagram](#)

[Page Facebook](#)

[Groupe Facebook](#)





# Challenge

## « Le Focus du Jour »

<https://initiation-photo.com>

### Particularité de l'histogramme du format RAW

Il faut savoir que tous les histogrammes affichés, ne présente que 256 niveaux de luminosité sur leur abscisse. Cette information est importante, car elle signifie que seuls les histogrammes des images sont affichés.

Or, quel est donc l'histogramme affiché sur l'écran de l'appareil photo alors que le fichier de sortie paramétré est le RAW ?

En fait, l'appareil affiche l'histogramme de l'aperçu du fichier au format JPG intégré au fichier RAW.

Par conséquent, il ne s'agit pas de l'information du fichier RAW lui-même.

Il est même très réducteur, et la raison en est la suivante :

Pour information, un fichier RAW est codé sur 12bits, 14bits voir même sur 16bits en fonction des appareils photo. Les fichier JPG, eux sont codés sur seulement 8bits.

Pour mieux comprendre, voici à quoi ça correspond :

Codé en 8bits signifie qu'il y a  $2^8$  (= 256) niveaux de luminosité de chaque canal RVB.

On retrouve donc les 256 niveaux de luminosité de l'histogramme que nous parlons depuis le début.

Sauf que... les valeurs pour les fichiers RAW sont les suivantes :

Nombre de bits du codage	Nombre de niveaux de luminosité
8 bits	$2^8 = 256$
12 bits	$2^{12} = 4\ 096$
14 bits	$2^{14} = 16\ 384$
16 bits	$2^{16} = 65\ 536$

[Lien vers la « Politique de confidentialité »](#)



[Chaîne YouTube](#)

[Instagram](#)

[Page Facebook](#)

[Groupe Facebook](#)







# Challenge

## « Le Focus du Jour »

<https://initiation-photo.com>

La représentation suivante a pour but de représenter visuellement les valeurs calculées ci-dessus. La différence de quantité d'information est donc évidente entre un fichier RAW et un fichier image simple de type JPG.



De manière pratique, il faut comprendre qu'avec un fichier RAW, même quand l'histogramme présente une saturation à droite ou à gauche (zones cramées ou bouchées), il est encore possible de récupérer des informations complémentaires au post-traitement.

[Lien vers la « Politique de confidentialité »](#)



[Chaîne YouTube](#)

[Instagram](#)

[Page Facebook](#)

[Groupe Facebook](#)

